


SPAIN

Por: Emilio Araiza



¿QUÉ ES EL SPAM?

Definición:

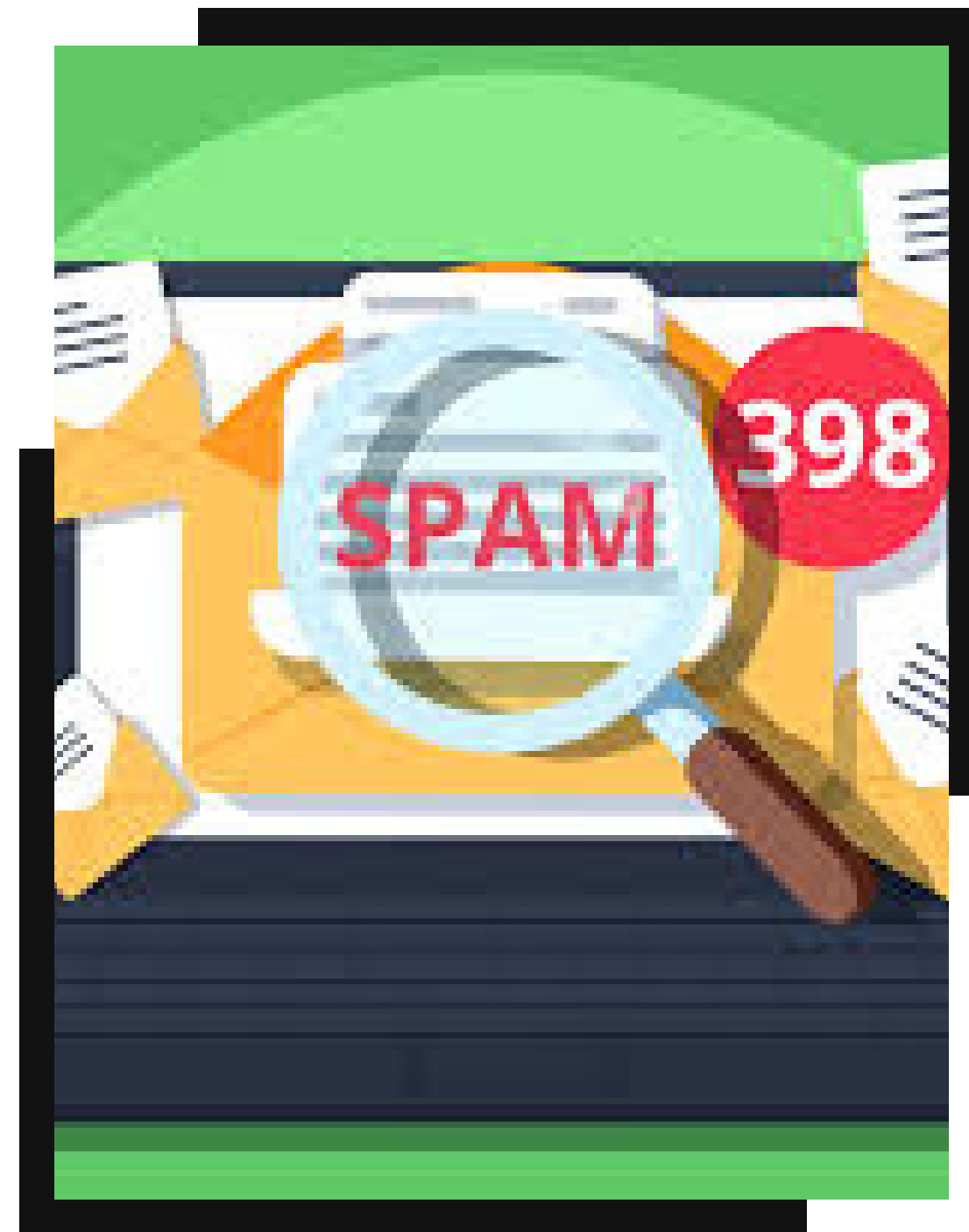
El SPAM es el envío masivo de mensajes no solicitados, generalmente con fines publicitarios, fraudulentos o maliciosos.

Características:

- No solicitado por el usuario
- Enviado en grandes cantidades
- Contenido repetitivo o engañoso

Ejemplos comunes:

- Correos electrónicos promocionales falsos
- Mensajes en redes sociales o SMS
- Comentarios automáticos en foros



TIPOS DE SPAM

1. Publicitario: Promociona productos o servicios sin consentimiento.
2. Phishing: Intenta robar datos personales.
3. Malware: Contiene archivos o enlaces dañinos.
4. Spam en redes: Bots o cuentas falsas que envían mensajes masivos.

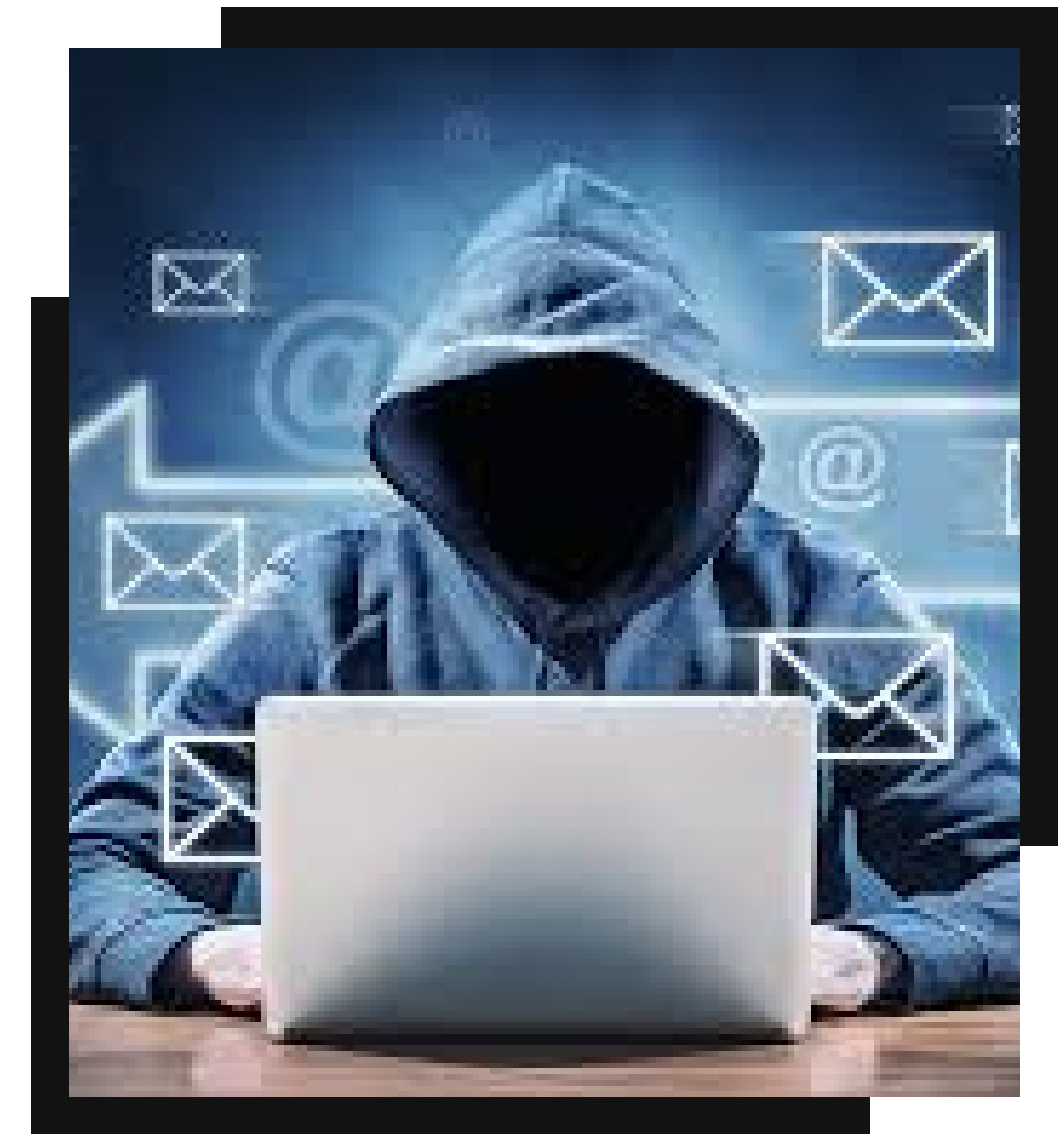
CONSECUENCIAS DEL SPAM

Impacto en usuarios:

- Pérdida de tiempo
- Saturación de bandejas de entrada
- Riesgo de fraude o robo de identidad

Impacto en empresas:

- Daño a la reputación
- Pérdida de confianza
- Costos en seguridad informática



PREVENCIÓN

Prevención:

- Usar filtros de SPAM
- No abrir enlaces sospechosos
- No compartir tu correo públicamente
- Mantener antivirus actualizado





DATO CURIOSO

La palabra "SPAM" proviene del alimento enlatado Spam. Se popularizó gracias a un sketch del grupo Monty Python, donde la palabra "spam" se repetía constantemente hasta volverse molesta, exactamente como los mensajes no deseados en internet.

BIBLIOGRAFÍA

- Instituto Nacional de Ciberseguridad (INCIBE). Guía de ciberseguridad.
- Kaspersky. ¿Qué es el spam?
- Cisco. Email Spam Report.
- Microsoft. Protección contra spam.



GRACIAS